

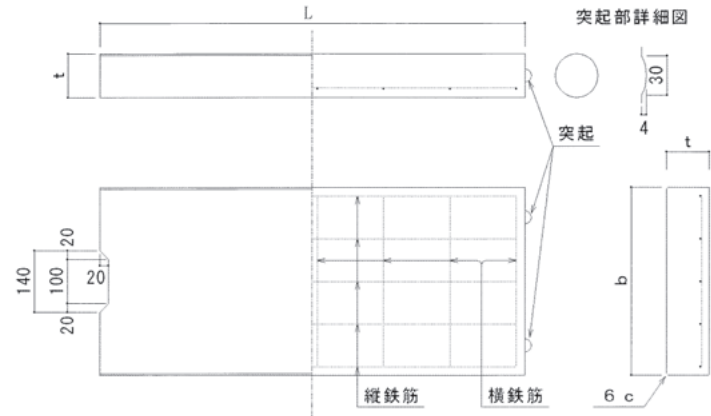
[道路コンクリート製品]

# 茨城県規格 鉄筋コンクリート側溝用ふた(組合型)

ISL・IRL

形状・寸法及び配筋図

単位 mm



寸法・配筋表

単位 mm

種類	呼び名	寸法			配筋				参考質量		
		b	L	t	縦鉄筋 径	縦鉄筋 本数	横鉄筋 径	横鉄筋 本数			
ISL 歩道用	250	370	994	100	D10	4	D13	7	87		
	300	430							101		
	350	480							113		
	400	530		120					5	8	125
	450	580									163
	500	630									177
600	730	205									
IRL 車道用	250	370	994	130	D10	4	D13	10	88		
	300	430							132		
	350	480							148		
	400	530		150					6	12	163
	450	580									205
	500	630									222
600	730	256									

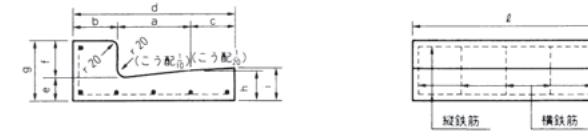
(注) 茨城県規格外品 (ISL250、450及びIRL240、450、600)

許容量 (mm)	b, t ±3	ℓ ±5
-------------	------------	---------

[道路コンクリート製品]

# L形側溝

形状・寸法及び配筋図 L形側溝



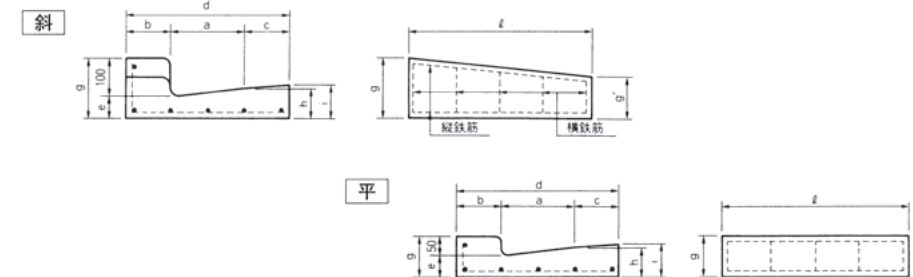
寸法・配筋表

単位 mm

呼び名	寸法										配筋				参考質量 (kg)	
	a	b	c	d	e	f	g	h	i	ℓ	縦鉄筋 径	縦鉄筋 本数	横鉄筋 径	横鉄筋 本数		
鉄筋 コンクリート L形	250A	250	100	—	350	55	100	155	80	—	600	4.0	4	4.0	5	45
	250B	250	100	100	450	55	100	155	80	85	600	4.0	5	4.0	5	56
	300	300	100	100	500	55	100	155	85	90	600	4.0	5	4.0	6	63
	350	300	100	100	550	55	100	155	90	96	600	4.0	5	D 6	5	70

許容量 (mm)	a,b,f ±2	g,i ℓ ±3
-------------	-------------	-------------

形状・寸法及び配筋図 鉄筋コンクリートL形 斜及び平



寸法・配筋表

単位 mm

呼び名	寸法										配筋				参考質量 (kg)	
	a	b	c	d	e	g	g'	h	i	ℓ	縦鉄筋 径	縦鉄筋 本数	横鉄筋 径	横鉄筋 本数		
鉄筋 コンクリート L形 斜	250B	250	100	100	450	55	155	105	80	85	600	4.0	5	4.0	5	55
	300	300	100	100	500	55	155	105	85	90	600	4.0	5	4.0	6	62
	350	350	100	100	550	55	155	105	90	95	600	4.0	5	D 6	5	69
鉄筋 コンクリート L形 平	250B	250	100	100	450	55	105	—	80	85	600	4.0	5	4.0	5	51
	300	300	100	100	500	55	105	—	85	90	600	4.0	5	4.0	6	58
	350	350	100	100	550	55	105	—	90	95	600	4.0	5	D 6	5	65

(注) 鉄筋のD6の代わりに、JIS G 3532に限定された径6.0mmを使用してもよい。

許容量 (mm)	a,b,f ±2	g,i ℓ ±3
-------------	-------------	-------------