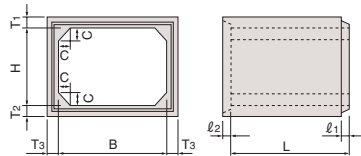


[ボックスカルバート]

ボックスカルバート

Nタイプ

断面形状



設計条件

- ◆荷重：T-250
- ◆土被り：0.2～1.5 m
(適用土被りにご注意ください)
- ◆土の単位体積質量：18kN/m³
- ◆水平土圧係数：0.5

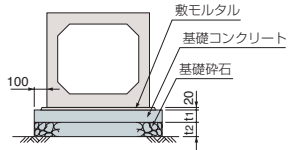
※通常敷設型と縦方向連結型があります

規格名称	規格寸法 (mm)							ブロック参考質量 (kg)
	有効長 L	頂版厚 T ₁	底版厚 T ₂	側壁厚 T ₃	ハンチ高 C	差し口長さ l ₁	受け口長さ l ₂	
4000×1000	1000	310	310	250	300	80	80	8680
4000×1100								8800
4000×1200								8930
4000×1300								9050
4000×1400								9180
4000×1500								9300
4000×1600								9430
4000×1700								9550
4000×1800								9680
4000×1900								9800
4000×2000								9930
4000×2100								10050
4000×2200								10180
4000×2300								10300
4000×2400								10430
4000×2500								10550

- 上記規格以外の製品についてもご要望に応じて製作いたします。
- 輸送の都合上、2分割となる場合があります。

施工断面図

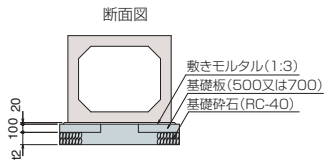
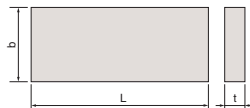
普通地盤の場合は、砕石を敷均した上に基礎コンクリートを打設した基礎形式とする。なお、基礎の形状および厚さは、下図、下表を目安とする。



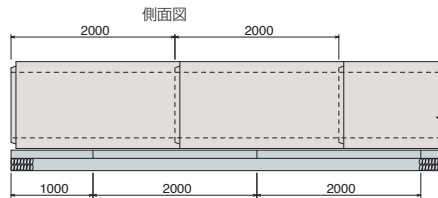
規格名称	寸法 (mm)	
	t ₁	t ₂
600×600～1000×1000	100	150
1100×1100～2000×2000	150	200
2200×1800～5000×2500	200	250

基礎板 (プレキャスト基礎コンクリート)

基礎コンクリートを施工する代わりに、基礎板 (プレキャスト基礎コンクリート) を使用すれば、掘削からボックスカルバート据付けまでが短時間でこなえ、さらに工期短縮が図れます。

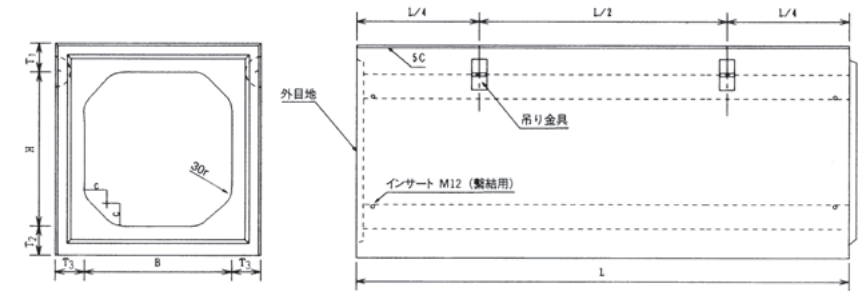


規格名称	規格寸法 (mm)			参考質量 (kg)
	b	t	L	
500	500	100	2000	250
	500	100	1000	125
700	700	100	2000	350
	700	100	1000	175



形状・寸法及び配筋図

ボックスカルバート



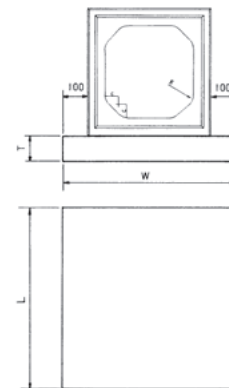
寸法表

呼び名	内径 B	内高 H	有効長 L	厚さ			ハンチ C	参考質量 (kg)
				T ₁	T ₂	T ₃		
300×300	300	300	2000	90	90	60	710	
400×400	400	400	2000	100	100	100	1020	
500×500	500	500	2000	110	110	110	1365	
600×600	600	600	2000	120	120	120	1735	
700×700	700	700	2000	120	120	120	1965	
800×800	800	800	2000	130	130	120	2360	
900×900	900	900	2000	130	130	120	2600	
1000×1000	1000	1000	2000	130	130	120	2840	

形状・寸法図

敷板

寸法表



呼び名	寸法			参考質量 (kg)
	T	W	L	
300	100	680	2000	320
			1000	160
400	100	800	2000	376
			1000	188
500	100	920	2000	432
			1000	216
600	100	1040	2000	488
			1000	244
700	120	1140	2000	642
			1000	321
800	120	1240	2000	698
			1000	349
900	120	1340	2000	754
			1000	377
1000	120	1440	2000	812
			1000	406